

## Foto dell'antica Teramo XX secolo



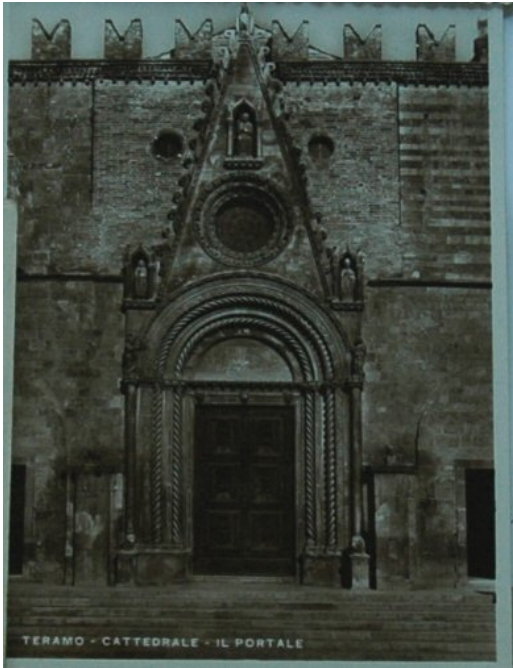
N. 42315. TERAMO - Facciata della Cattedrale - (XIV sec.) - Ed. F.lli Alinari - Firenze 1929.  
F.lli Alinari, "Teramo, facciata della cattedrale - (XIV sec.)", Firenze, n.42315, 1929, Teramo, collezione privata.



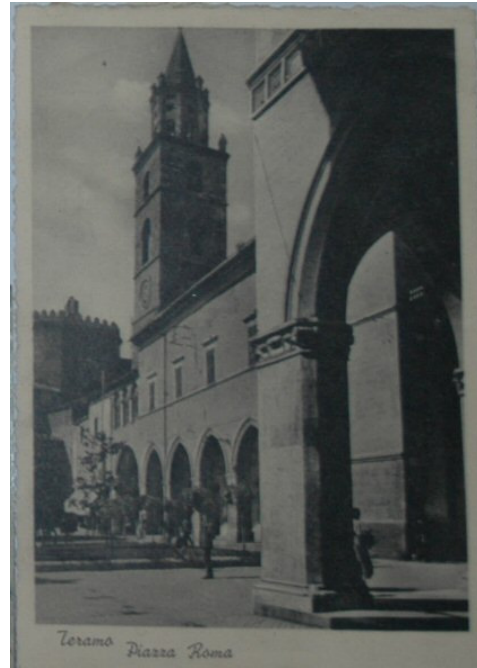
G. Martella, concorso nazionale per lo studio delle sistemazioni nella zona torre, attigua al fianco Nord-Est della cattedrale di Teramo, "A lo parlare age misura, n.333", 1949, Teramo, collezione privata.



G. Melarangelo, (1903-1978), facciata della cattedrale, Teramo, collezione privata.



G. Paradisi, prima metà XX sec., portale della cattedrale, Teramo, collezione privata.



Fototipia. Berretta Terni, prima metà XX sec., "piazza Roma", Teramo, collezione privata.



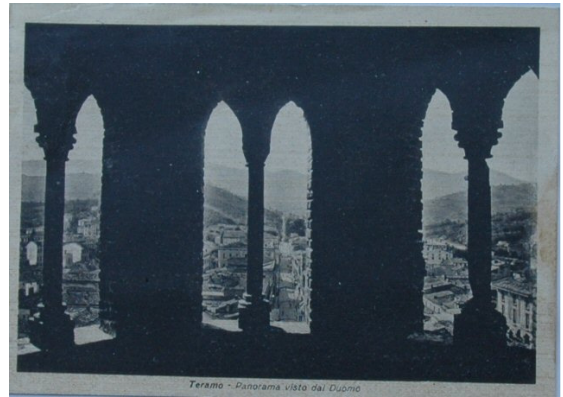
M. Manari, fototipia. Berretta Terni, prima metà XX sec., "corso Guidone", Teramo, collezione privata.



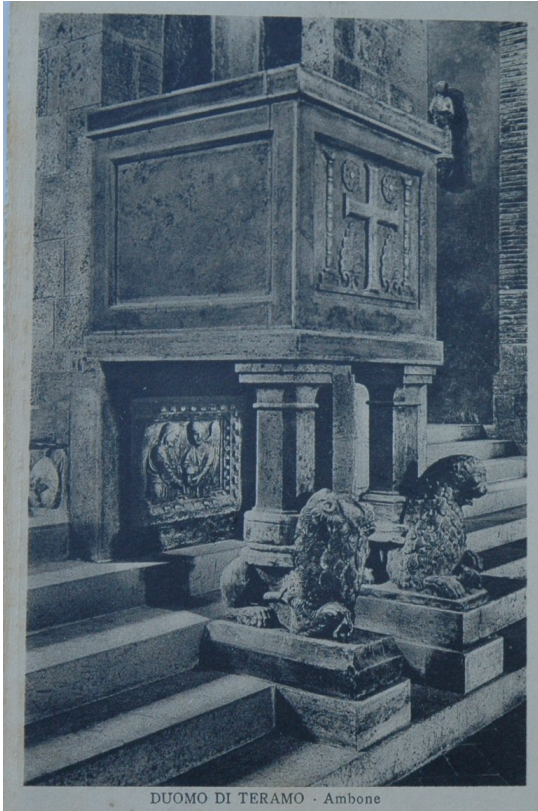
M. Manari, fototipia. Berretta Terni, prima metà XX sec., campanile del duomo e arco di monsignore che collegava la cattedrale al palazzo vescovile, collezione privata.



M. Manari, fototipia. Berretta Terni, prima metà XX sec.,  
“facciata della cattedrale”, Teramo, collezione privata.



M. Manari, fototipia. Berretta Terni, prima metà  
XX sec., “panorama, vista dal Duomo”, Teramo,  
collezione privata.



DUOMO DI TERAMO - Ambone

Dalle Nogari & Zanetti Milano, prima metà XX sec.,  
 “ambone”, cattedrale, Teramo, collezione privata.



TERAMO - Interno della Cattedrale - Ancona dell'Altare della Sacrestia (sec. XVII)

Dalle Nogari & Zanetti Milano, prima metà XX sec.,  
 “Interno della Cattedrale – Ancona della Cattedrale  
 della Sacrestia (sec. XVII)”, Teramo, collezione  
 privata.



Teramo - Duomo, navata centrale

Nardini, prima metà XX sec., “Duomo – navata centrale”,  
 Teramo, collezione privata.



TERAMO - Interno della Cattedrale - Navata centrale

Dalle Nogari & Zanetti Milano, prima metà XX  
 sec., “Interno della Cattedrale – Navata centrale”,  
 Teramo, collezione privata.



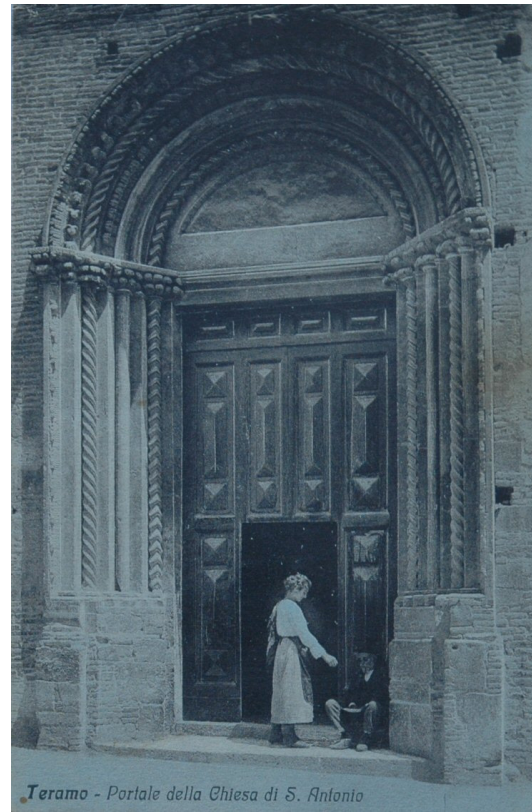
G. Melarangelo, (1903-1978), interno della cattedrale, ciborio, oggi conservato in curia vescovile, Teramo, collezione privata.



G. Paradisi, prima metà XX sec., "Paliotto di S. Berardo, (capolavoro di cesello di Nicolò Gallucci da Guardiagrele 1435-14(?))", Teramo, collezione privata.



L. D'Ignazio, prima metà XX sec., casa dei Melatino, "Teramo - Porta Romana (Mon. Naz.) *Alo parlare age mesura*". Teramo, collezione privata.



Dalle Nogari & Zanetti Milano, prima metà XX sec., "Teramo-Portale della Chiesa di S. Antonio", Teramo, collezione privata.